

## Smart-Flow emboite ses palettes dans un format carré !

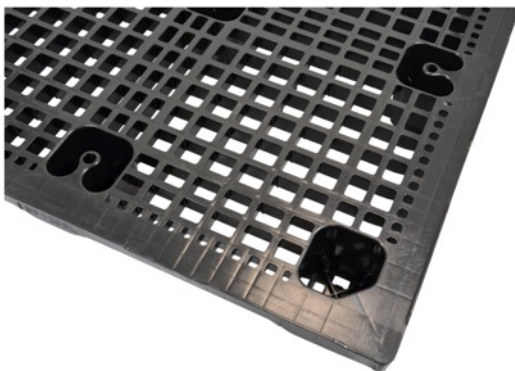


**La société SMART-FLOW, spécialisée dans le développement, la fabrication et la commercialisation de palettes plastiques, innove avec sa nouvelle gamme de palettes plastiques carrées.**

Smart-Flow présente sa toute dernière série de **palettes emboitables** et innove avec ses palettes carrées, offrant au marché 3 nouvelles références. Ces modèles viennent enrichir la très large gamme de palettes plastiques du fabricant et élargir l'étendue de ses applications dans des secteurs cibles comme l'industrie chimique, pharmaceutique ou encore agroalimentaire, depuis le stockage et le transport des matières premières jusqu'aux produits finis.

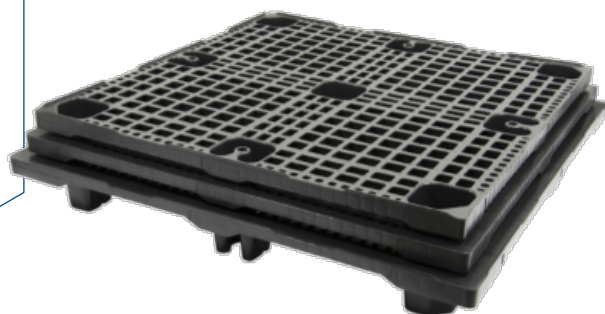
Cette nouvelle série se décline en 3 différents formats, allant de la palette **SF1100L** avec des dimensions de 1100x1100, à la version **SF1200L** de 1200x1200, sans oublier la **SF1140L** avec un format plus spécifique de 1140x1140, spécialement adaptées au transport par containers. Leur forme carrée s'adapte en effet parfaitement aux dimensions intérieures des containers de 20 et 40 pieds,

utilisés principalement dans le transport maritime et aérien, leur taille permet d'optimiser leur chargement et ainsi d'éviter la perte de place, ce qui n'est pas le cas des palettes traditionnelles.



Outre leur forme carrée, ces palettes se distinguent également par **leur ergonomie et leur robustesse**. Leur plateau renforcé en forme de T de **45mm d'épaisseur** assure une totale tenue de la palette et une parfaite protection de son chargement. Elles sont équipées en

standard de 9 plots, ce qui permet de répartir uniformément le poids et de supporter des niveaux de charges très élevés, allant jusqu'à 1200 kg en charge dynamique et jusqu'à 4000 kg en statique. De plus, un trou d'évacuation a été intégré sur chaque plot, évitant ainsi tout risque de rétention d'eau en cas de stockage extérieur, comme c'est également le cas sur le plateau qui est entièrement ajouré.



Quant à leur utilisation, tout a été pensé pour faciliter au maximum les opérations de manutention. Des pentes ont été créées sur les 4 entrées des palettes pour faciliter le passage des fourches des chariots élévateurs et optimiser le désemboîtement des palettes par les

caristes, sans oublier leur forme carrée qui permet d'emboîter les palettes quelque soit le sens, pour un gain de temps optimal. A noter que tous les plots ont été légèrement arrondis pour réduire tout risque d'impact pouvant être dû à des coups de fourche et offrir ainsi une meilleure résistance. De plus, les 4 angles des palettes ont été également arrondis et renforcés pour limiter tout risque d'endommagement lors de leur manipulation, ce qui est souvent le cas sur des palettes à angle droit.

Smart-Flow offre la possibilité de personnaliser les palettes avec un marquage réalisé directement dans la masse (logo ou texte) sur les 4 cotés. De plus, des emplacements spécifiques ont été prévus pour l'ajout d'étiquettes **code-barres** ou **RFID** pour une totale traçabilité. Et comme pour tous les autres produits de la gamme Smart-Flow, cette nouvelle série de palettes **est fabriquée en matière PEHD entièrement recyclable** pour un meilleur respect de l'environnement.



Ces palettes ont été **conçues pour relever des défis logistiques majeurs : minimiser le risque de détérioration de la charge et optimiser le flux de marchandises**. Elles répondent aux besoins de manutention, de stockage et de transport de contenants tels que des sacs et big bags, fûts métalliques et barils plastiques utilisés dans divers secteurs comme l'industrie chimique, la pétrochimie, les domaines phytosanitaires et pharmaceutiques ou bien encore dans les secteurs alimentaires (céréales, sucre, huiles...) et agricoles (semences, engrais...).

### En savoir plus :

Pour plus d'informations sur les produits ou la société Smart-Flow, visitez le site : [www.smart-flow.com](http://www.smart-flow.com)

### **SMART-FLOW** – Plastic Pallets

*Entreprise spécialisée dans le développement et la production de tous supports logistiques : palettes plastique, caisses & palettes pliables, containers & coiffes plastique...*

**Plus d'un million de palettes plastique produites par an !**



*Les palettes plastiques Smart-Flow sont 100% recyclables.*

### Contact presse :

**AMSO Agency**, Agence Marketing & Communication  
Magali LEFEVRE - [magali@amso-agency.com](mailto:magali@amso-agency.com)  
Tel: +33 (0)9 72 49 00 61 - [www.amso-agency.com](http://www.amso-agency.com)